

Revista da Graduação

Vol. 4

No. 1

2011

1

Seção: FACULDADE DE ARQUITETURA E URBANISMO

Título: Biblioteca Pública de Palmares do Sul - RS

Autor: Camila Rosana Braga

Este trabalho está publicado na Revista da Graduação.

ISSN 1983-1374

<http://revistaseletronicas.pucrs.br/ojs/index.php/graduacao/article/view/8527/6054>

Biblioteca Pública de Palmares do Sul – RS

Camila Rosana Braga

*"Quem encontra o livro; encontra a luz."
Louis Kahn*

O tema

A biblioteca da cidade de Palmares do Sul, atualmente, se encontra em uma pequena sala sem nenhuma infraestrutura e, portanto, não é utilizada pela população. Sabemos bem de todos os benefícios que o conhecimento e a informação proporcionam às pessoas. Além disso a ONU determina que todas as cidades devam ter biblioteca pública. Isso justifica a escolha do tema de projeto que a seguir se apresenta.

A cidade

Palmares do Sul está localizada à 74Km de Porto Alegre, no Litoral Norte do Rio Grande do Sul, entre o Oceano Atlântico e a Lagoa dos Patos. É uma cidade pequena com, aproximadamente, 20.000 habitantes e a economia é baseada no cultivo do arroz.

O terreno escolhido se localiza no centro histórico e

cultural da cidade, próximo à praça da cidade, à igreja católica, à Casa de Cultura Municipal e à primeira casa do município. É totalmente plano, formado por 4 terrenos adjacentes e possui 2.550m². No projeto apresentado o plano diretor da cidade foi considerado. A edificação possui 11,70m de altura, sendo 15m definido pela legislação. A cidade teve colonização açoriana e por isso a influência da arquitetura portuguesa prevista na proposta arquitetônica. Alvaro Siza e Aires Mateus, com o uso do branco e do embasamento de pedra basalto, são referências.



Figura 1: Panorâmica do terreno
Fonte: Autora (2009)

Conceito

A biblioteca é a porta entre as pessoas e a informação. Assim, pretende-se que represente a dimensão da importância do saber e, simultaneamente, se constitua em edifício que seja receptivo aos habitantes da cidade e se insira adequadamente em seu tecido urbano.

Diretrizes

_Promover a integração entre todas as pessoas e formas de expressão do conhecimento, por meio da previsão de espaços sem barreiras;

_Promover atividades culturais em todos os níveis de expressão;

_Propor estares e pátios destinados aos usuários e ambientes especiais para as diferentes faixas etárias;

_Minimizar a utilização de ar condicionado e iluminação artificial, respeitando o meio ambiente;

_Utilizar o recurso da iluminação para despertar sensações, relacionando aquisição de conhecimento à luz;

_Prever materiais locais para contextualizar a obra na

paisagem da cidade;

_Trabalhar com pureza de materiais e formas para que as obras literárias sejam os elementos principais da proposta.

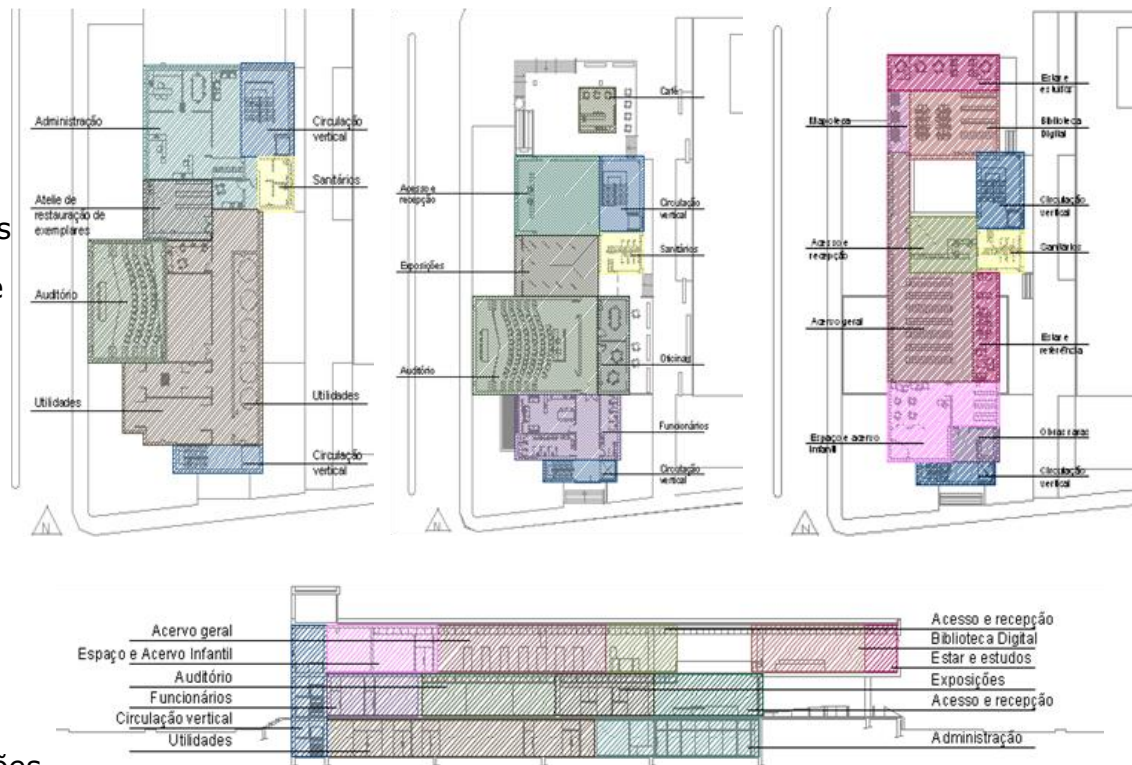


Figura 2: Diagramas de Zoneamento
Fonte: Autora (2010)

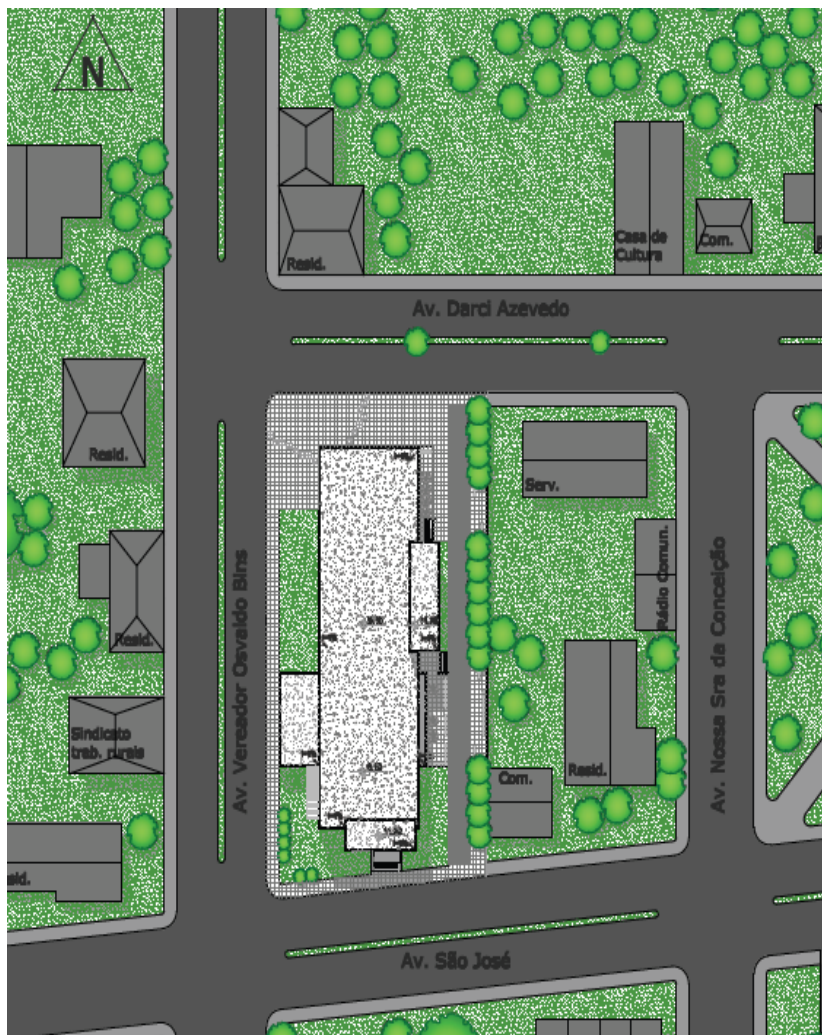


Figura 3: Implantação
Fonte: Autora (2010)



Figura 4: Perspectiva externa. Vista da Av. Ver. Osvaldo Bins
com Av. São José
Fonte: Autora (2010)



Figura 5: Perspectiva externa. Vista da Av. Darci Azevedo
Fonte: Autora (2010)

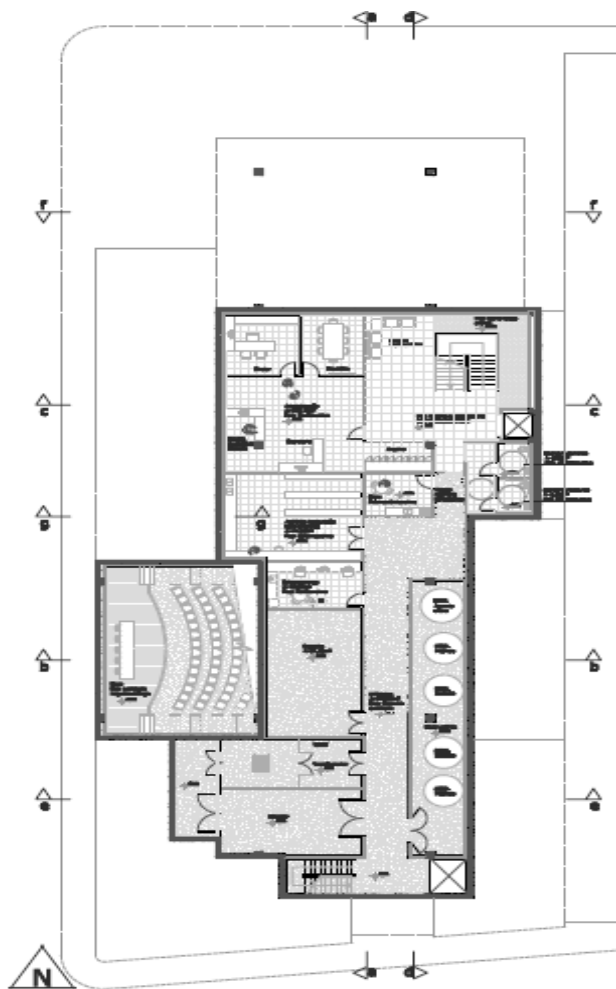


Figura 6: Planta baixa subsolo
 Fonte: Autora (2010)



Figura 7: Planta baixa térreo
 Fonte: Autora (2010)

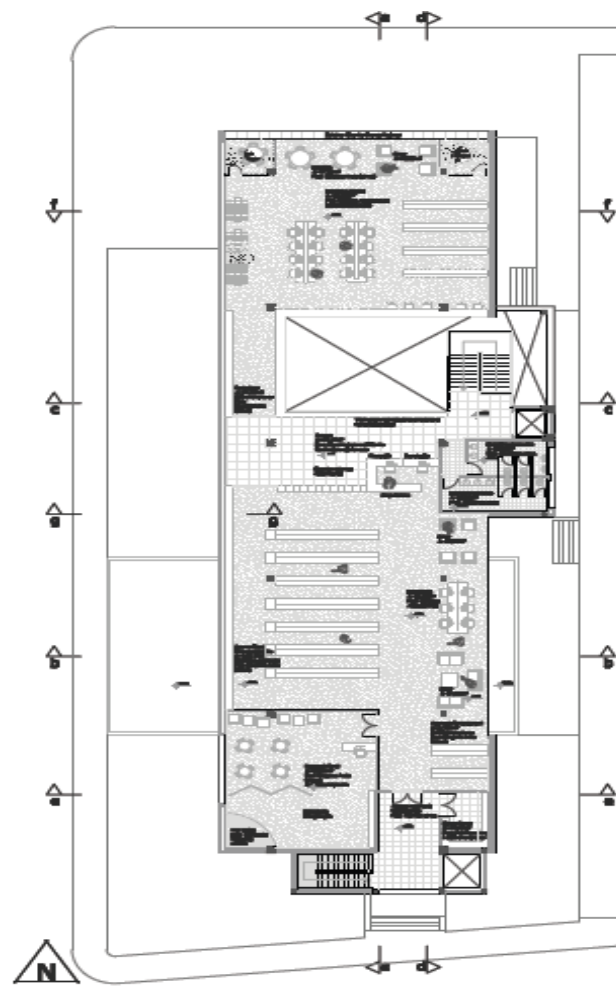


Figura 8: Planta baixa segundo pavimento
 Fonte: Autora (2010)

O projeto

O grão (dimensão das unidades compositivas) das edificações do entorno é pequeno e as casas são de, no máximo, 2 pavimentos. Por isso, utilizou-se um processo aditivo de composição, visando integrar adequadamente o edifício na cidade. O programa é distribuído prevendo-se o setor administrativo e de infraestrutura no subsolo, que fica semi enterrado. No térreo, o estar dos funcionários e as áreas públicas, como o acesso ao auditório, o café e as oficinas. No segundo pavimento, a biblioteca propriamente dita se desenvolve, com o Espaço da Imaginação (Espaço Infantil), a Biblioteca Digital, o Acervo Geral e Estares, além do Espaço para estudos individuais e em grupo.



Figura 9: Vista caminho lateral
Fonte: Autora (2010)



Figura 10: Vista interna. Acervo geral
Fonte: Autora (2010)



Figura 11: Vista interna. Biblioteca Digital
Fonte: Autora (2010)

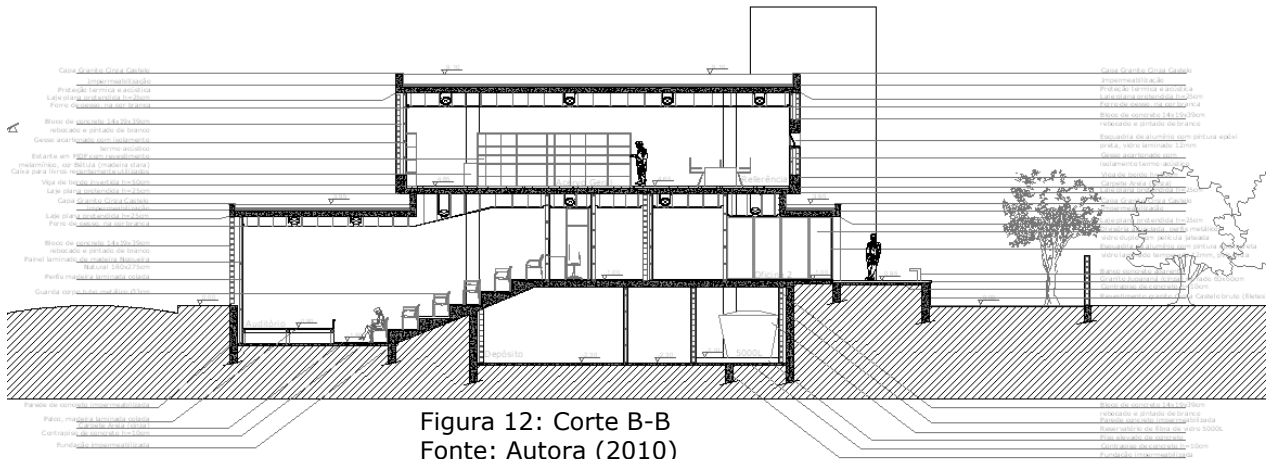


Figura 12: Corte B-B
Fonte: Autora (2010)

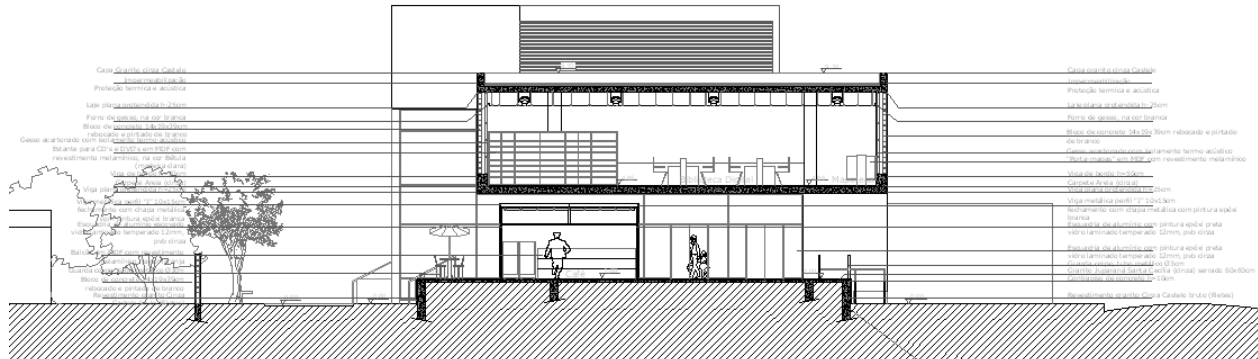


Figura 13: Corte F-F
Fonte: Autora (2010)

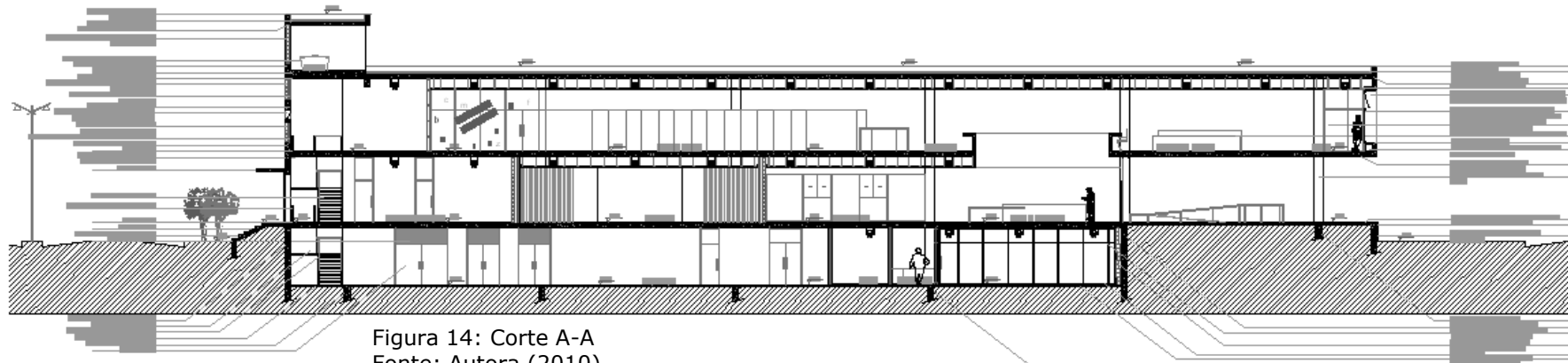


Figura 14: Corte A-A
Fonte: Autora (2010)

Ficha Técnica

Trabalho de Conclusão de Curso
FAU/PUCRS

Acadêmica:
Camila Rosana Braga

Professor Orientador:
Paulo Cesa Filho

Biblioteca Pública de Palmares
do Sul

Local:
Av. Ver. Osvaldo Bins, s/n,
Centro

Cidade:
Palmares do Sul – RS

Área total do terreno:
2.550m²

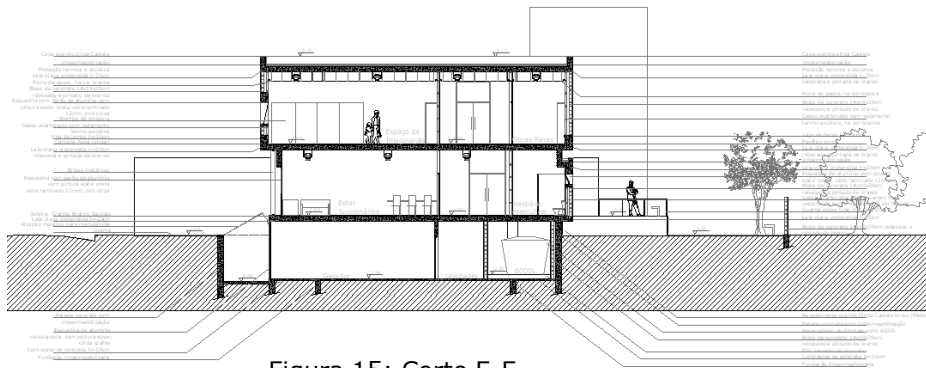


Figura 15: Corte E-E
Fonte: Autora (2010)

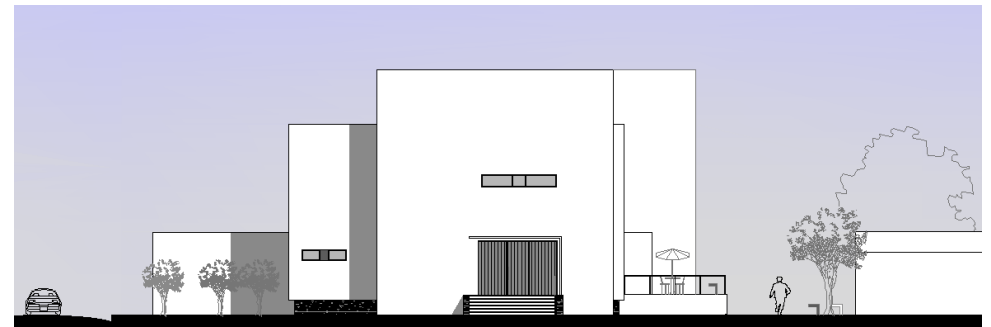


Figura 16: Fachada Sul
Fonte: Autora (2010)



Figura 17 Fachada Leste
Fonte: Autora (2010)

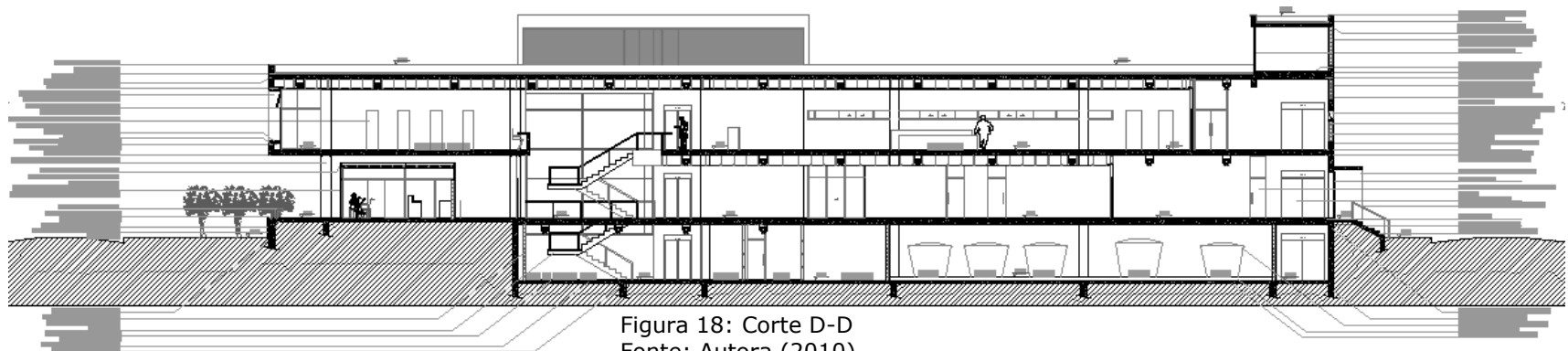


Figura 18: Corte D-D
Fonte: Autora (2010)

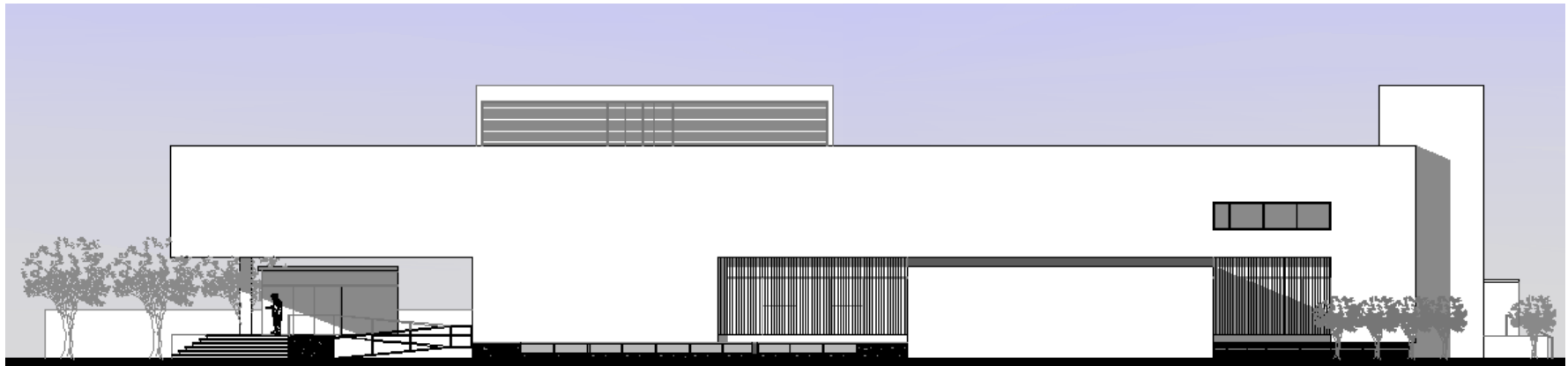


Figura 19: Fachada Oeste
Fonte: Autora (2010)



Figura 20: Perspectiva externa. Av. Darci
Azevedo com Av. Ver. Osvaldo Bins
Fonte: Autora (2010)



Figura 21: Vista interna
Fonte: Autora (2010)

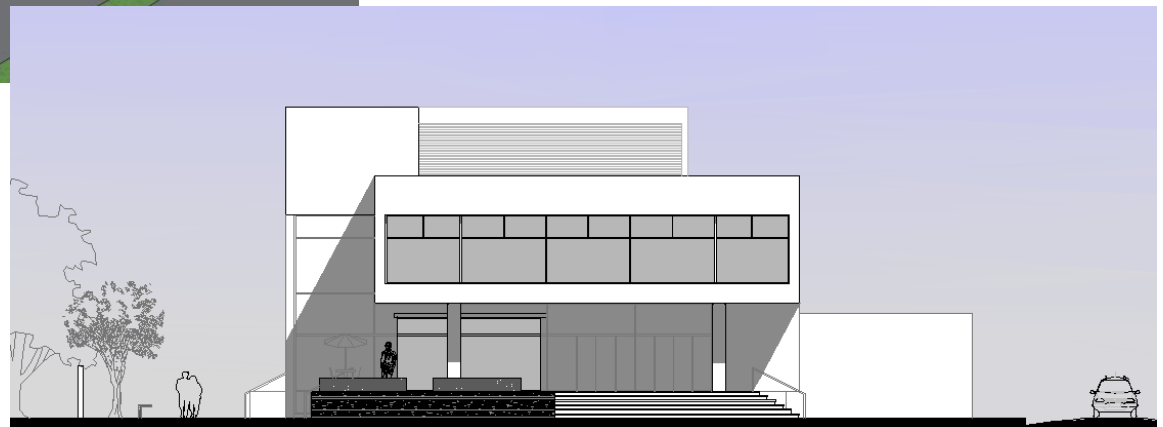


Figura 22: Fachada Norte
Fonte: Autora (2010)

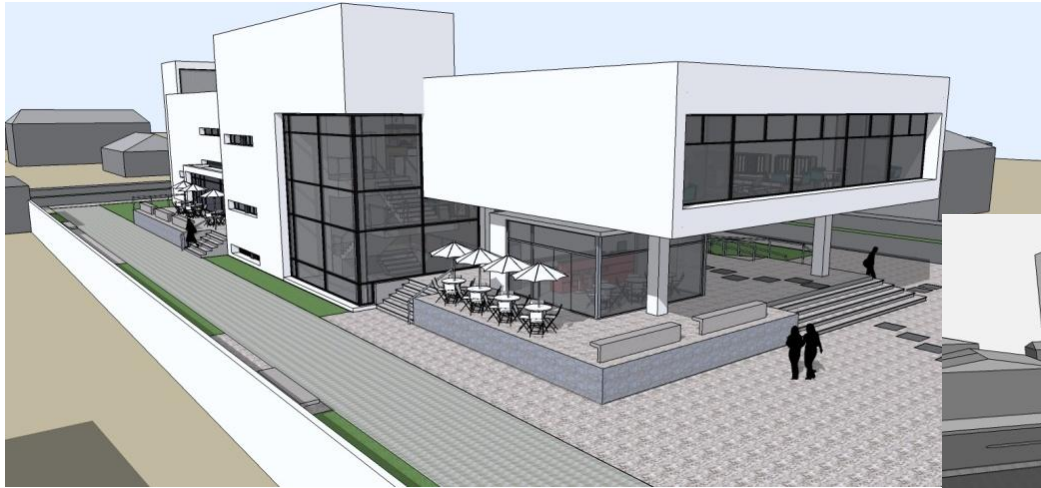


Figura 23: Perspectiva externa. Av. Darci Azevedo
Fonte: Autora (2010)



Figura 24: Perspectiva externa. Av. São José
Fonte: Autora (2010)



Figura 25: Vista acesso principal, Av. Darci Azevedo
Fonte: Autora (2010)



Figura 26: Vista escada principal
Fonte: Autora (2010)