

o terreno !

O terreno foi um dos principais pontos de partida do projeto, exatamente pelo papel de interface urbana entre a Hamburgo Velho do centro histórico e a "Nova Hamburgo Velho", aquecida economicamente. O eixo de centralidade seria potencializado com uma forte ligação entre estes dois momentos do bairro e da avenida, tornando-se assim um eixo de LAZER-CULTURA-COMÉRCIO.

O terreno recebe destaque no item de vegetações pois esta muito próximo de uma das maiores áreas de preservação da cidade - o Parcão.



o bairro

/Hamburgo Velho

O bairro foi a origem da cidade de Novo Hamburgo e conserva até hoje uma significativa parte do seu patrimônio histórico relativo à imigração alemã. Nos dias de hoje o bairro é praticamente dividido entre a parcela que esta mais próxima ao centro, onde vemos grandes investimentos vindos do setor imobiliário, e a parcela onde se localiza o centro histórico que foi retirado do cotidiano e da dinâmica da cidade e que é de grande relevância para o sentido de pertencimento da historia e da identidade do município.

a centralidade

/ Avenida Dr. Maurício Cardoso

Além de ser um dos principais eixos viários da cidade de Novo Hamburgo, também é um importante eixo de comércio, restaurantes e diversas atividades, que fazem com que esta seja hoje um dos principais eixos de centralidade da cidade.

/ O local de transição

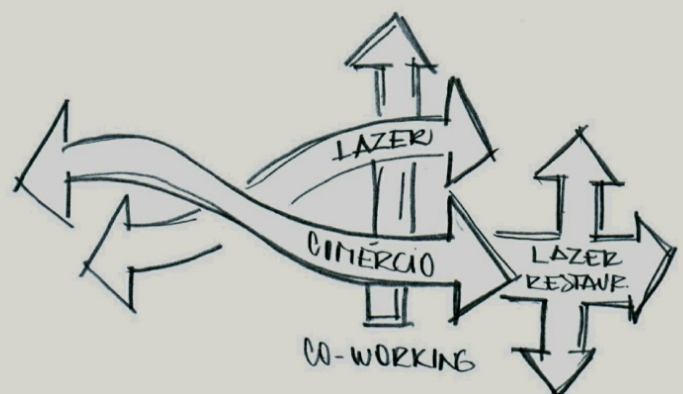
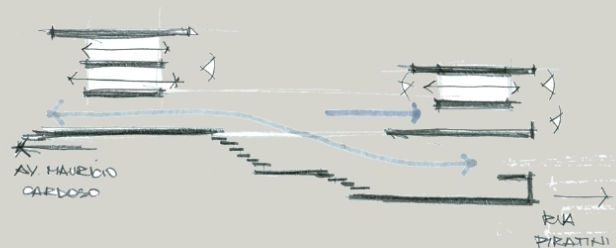
Dois momentos do bairro: a "Hamburgo Velho" - que preserva um importante conjunto histórico da cidade e a "Nova Hamburgo Velho" onde estão os empreendimentos imobiliários mais valorizados da cidade.

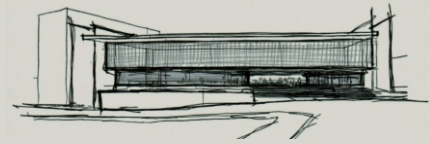
o conceito !

PERMEABILIDADE URBANA

A RUA/PRAÇA QUE PERMEIA O QUARTEIRÃO. A sua intenção fundamental é de promover integração social e exercer a função de INTERFACE URBANA entre as duas "faces" do bairro de Hamburgo velho, obtendo caráter indutor estratégico para a região do centro histórico.

A mescla, a miscigenação de usos e usuários inter-relacionados por meio de um espaço permeável que trabalha com a utilização de níveis igualmente interligados em diferentes momentos garante um espaço dinâmico para troca de idéias, de lazer, de serviços e de incentivo ao sentido de pertencimento da história da cidade.

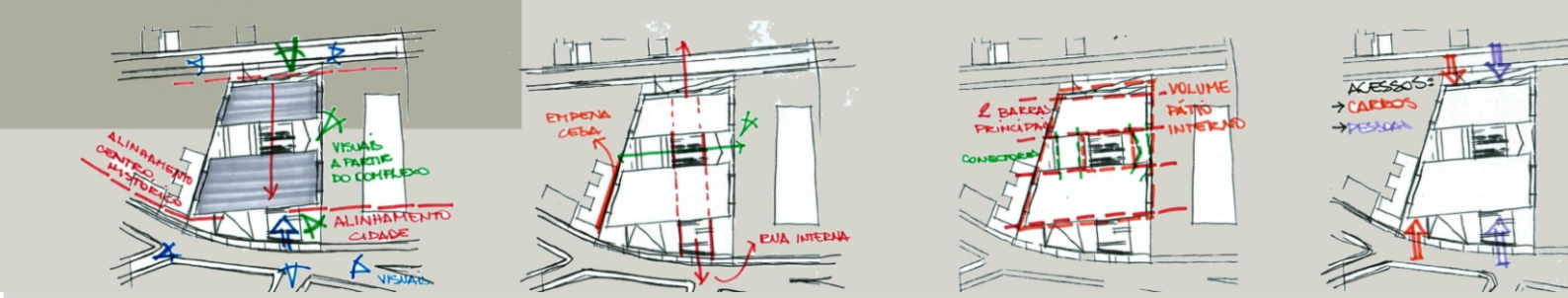




_ localização na grande porto alegre e principais vias de acesso

_ bairro hamburgo velho e avenida maurício cardoso

_ relação com centro histórico, parcão, o bairro e o momento de transição



_ diagrama soluções compositivas !

