

# COMPLEXO HÍBRIDO

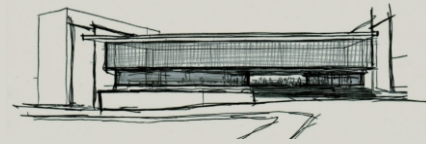
DE PRODUÇÃO  
COLABORATIVA E  
CULTURAL

INTERFACE URBANA DE HAMBURGO VELHO

autor. ANA COLNAGHI

FAU/PUC-RS 2014/1 . orientador. PAULO CESA





## O QUE É?

### /miscigenação

O projeto contempla um edifício híbrido com atividades voltadas ao lazer, cultura, comércio e trabalho colaborativo, percebendo sua relevância no panorama das cidades contemporâneas e seu papel específico no local de implantação proposto. Constará com um programa complexo de atividades que priorizará a miscigenação de usos e usuários com papel estratégico indutor para a região do Centro Histórico de Hamburgo Velho e de interface urbana.

A importância de sua existência se dá na medida em que abre um espaço para o diálogo entre os moradores e visitantes da cidade, já que um programa rico e complexo de uso está fortemente marcado por funções de caráter público, convivência e dos valores contemporâneos da VIDA PÚBLICA.

Os Edifícios Híbridos podem ser definidos como uma união das esferas privada e pública e principalmente caracterizado pela miscigenação de usos. A intimidade da vida privada e a sociabilidade da vida pública encontram como pontos de partida para o desenvolvimento da construção híbrida. Adaptam-se às necessidades das cidades contemporâneas, mesclando atividades das demandas com caráter de vida pública. Trata-se de projetos que são invasivos na sua natureza, propondo complexidade formal, fragmentação e diversidade programática. Pode-se concluir que a maior vantagem das edificações híbridas seria a da experimentação da mistura de usos. Cada nova edificação híbrida pode combinar diferentes usos, de diversas formas, assim cada edifício híbrido é único.

## EDIFÍCIO HÍBRIDO COMO INTERFACE URBANA



## OBJETIVO

### /vida pública

O projeto tem como principal objetivo a criação de um espaço de convivência e vida pública ao mesmo tempo incorporando um edifício de trabalho colaborativo, mais conhecido como "co-working", que atenda a um grupo de pessoas que trabalham independentes, mas compartilham valores e buscam sinergia. O comércio e atividades variadas de lazer conferem vitalidade ao complexo e induzem o uso e circulação de pessoas no local, incentivando a convivência do morador e visitante ao meio cultural já existente do centro histórico, que hoje é pouco utilizado e visitado.

## O local !

### / transição urbana

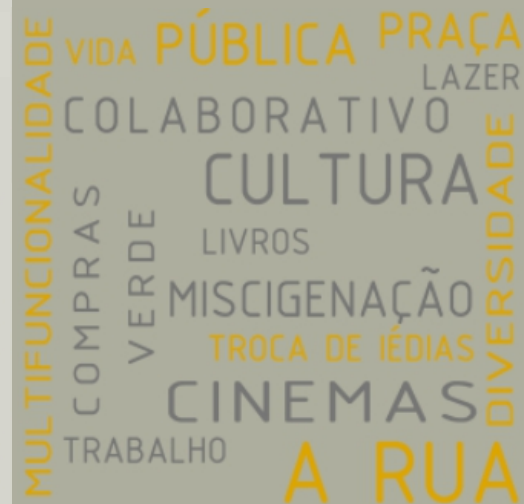
O Projeto pretende desempenhar um papel social e urbano para a cidade, regatando o sentido de pertencimento e valorização da história da região onde esta inserido: o bairro de Hamburgo Velho, onde iniciou a cidade de Novo Hamburgo-RS.

Novo Hamburgo é considerado como maior polo comercial do Vale dos Sinos e possui, no setor de serviços, uma de suas principais atividades econômicas. Conta uma atividade comercial com mais de 5 600 estabelecimentos. Com seu mercado imobiliário aquecido, Novo Hamburgo esta firmando cada vez mais seu caráter de metrópole regional, o que traz vantagens econômica, porém parece estar perdendo aos poucos sua identidade .



Se, por um lado, o projeto deve responder a um programa de novos usos, procura também responder de maneira transformadora a situação pré-existente de um local de transição entre a "antiga" Hamburgo Velho e seu centro histórico; e a "nova" Hamburgo Velho marcada por um forte investimento imobiliário dos últimos anos.

## INTERFACE URBANA



COMPLEXO HÍBRIDO!

PRAÇA LAZER

PRODUÇÃO COLABORATIVA

PRODUÇÃO CULTURAL

CINEMAS COMÉRCIO